

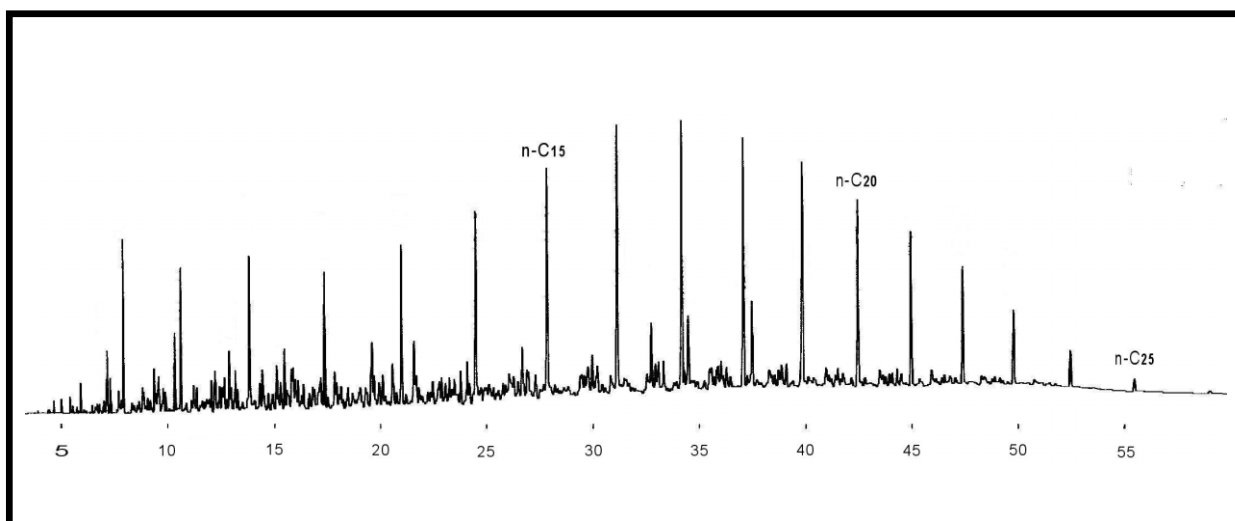
## HR - 1による灯油、軽油及びガソリンの分析データ

当社の代表的なHR - 1のカラムで灯油、軽油およびガソリンのデータをとりました。

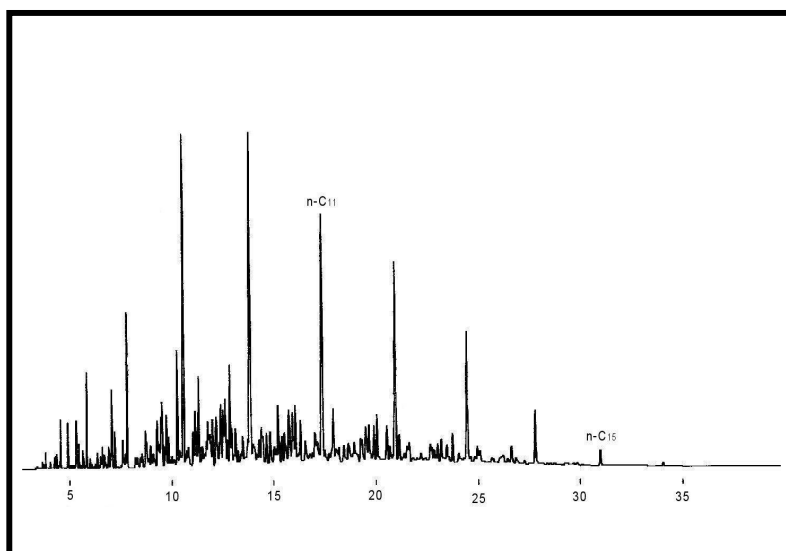
灯油は通常C7～C16留分の飽和炭化水素の混合物です。軽油は灯油の上の留分でディーゼルエンジンの燃料として用いられています。

同一条件で分析した結果、これらの比較により混合成分の炭素数分布の違いがよく解ります。

## (1) 軽油の分析



## (2) 灯油の分析 HR-1のキャピラリーカラムで軽油と同条件で灯油を以下の条件で分析しました。



## 分析条件

キャピラリーカラム :  
HR-1 50mx0.25mm 0.5  $\mu$ m  
恒温槽温度 90 ~ 200  
昇温速度 : 2 /min  
キャリアーガス流量 : He  
流量 : 1.7ml/min  
SplitRatio : 110 : 1  
検出器 : FID  
検出器温度 : 250  
注入口温度 : 250  
試料注入量 : 1.0  $\mu$ L

