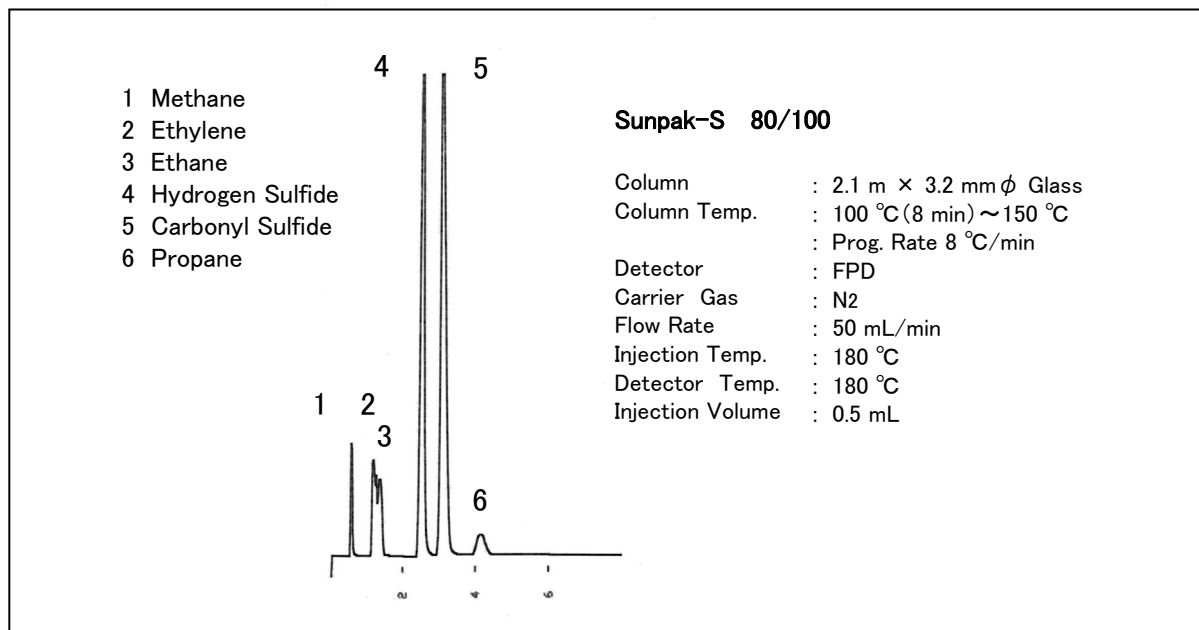


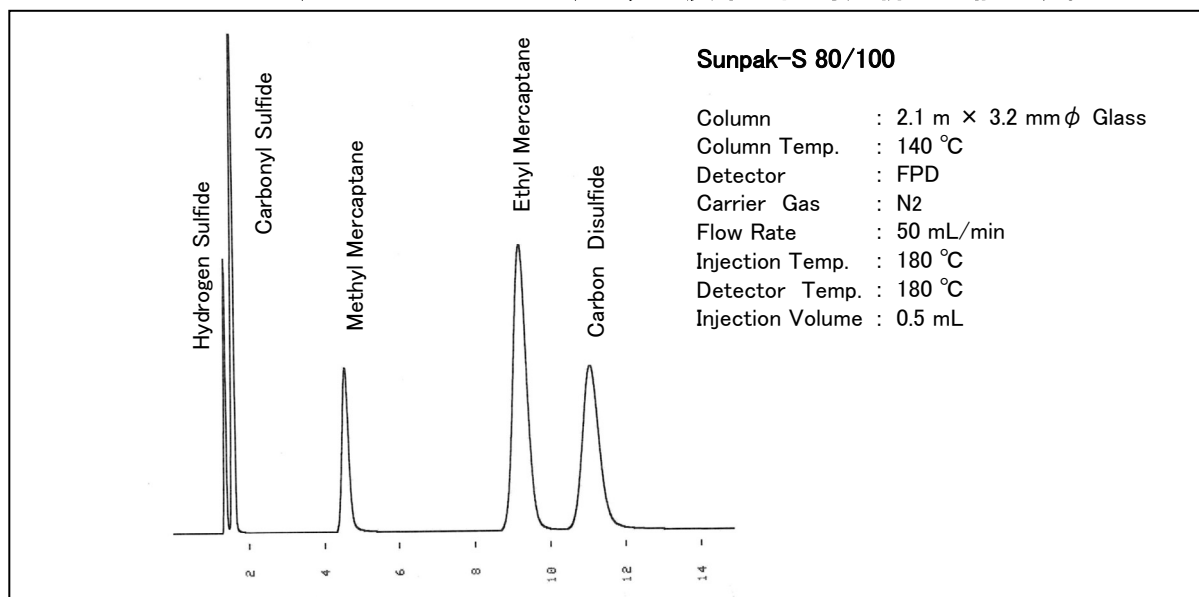
Sunpak-S による硫黄化合物の分析

Sunpak-Sは低級炭化水素(C1~C4)中の硫黄化合物の良好な分離を可能にした充填剤です。下記にそのクロマトグラム及び分析される場合の注意をご紹介します。

低級炭化水素中の硫化水素、硫化カルボニルの分析



メチルメルカプタン、エチルメルカプタン、二硫化炭素の同時分析が可能です。

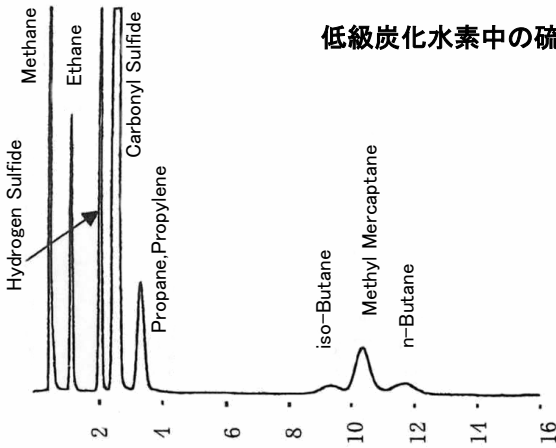


製造元


信和化工株式会社

〒612-8307 京都市伏見区景勝町50番地2
TEL 075-621-2360 FAX 075-602-2660
URL: <http://shinwa-cpc.co.jp/>
E-mail: info@shinwa-cpc.co.jp

低級炭化水素中の硫化水素、硫化カルボニル、メチルメルカプタンの分析

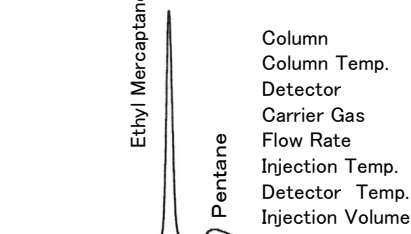
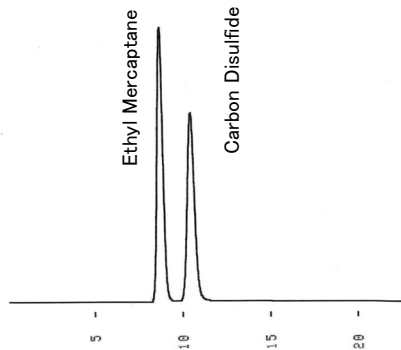


Sunpak-S 80/100

Column : 2.1 m × 3.2 mm φ Glass
 Column Temp. : 100 °C
 Detector : 100 °C
 Carrier Gas : FPD
 Flow Rate : N₂
 Injection Temp. : 50 mL/min
 Detector Temp. : 180 °C
 Injection Volume : 180 °C
 : 0.5 mL

注意事項 : 上記の分析条件ではイソブタンとノルマルブタンの間にメチルメルカプタンが溶出しますが、カラム温度が高い場合や流量が大きい場合、重なって溶出する場合があります。

エチルメルカプタンと二硫化炭素の分析



Sunpak-S 80/100

Column : 2.1 m × 3.2 mm φ Glass
 Column Temp. : 140 °C
 Detector : FPD
 Carrier Gas : N₂
 Flow Rate : 50 mL/min
 Injection Temp. : 180 °C
 Detector Temp. : 180 °C
 Injection Volume : 0.5 mL

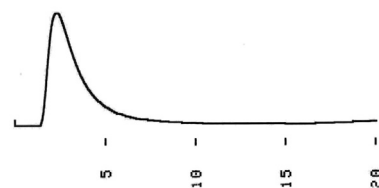
注意事項 : Sunpak-Sでは二硫化炭素とペンタンのピークが重なるため二硫化炭素の分析には注意が必要です。

二酸化硫黄の分析

Sunpak-S 80/100

Column : 2.1 m × 3.2 mm φ Glass
 Column Temp. : 190 °C
 Detector : 190 °C
 Carrier Gas : FPD
 Flow Rate : N₂
 Injection Temp. : 50 mL/min
 Detector Temp. : 260 °C
 Injection Volume : 260 °C
 : 0.5 mL

Sulfur Dioxide



注意事項 : Sunpak-Sは二酸化硫黄を強く吸着するため、二酸化硫黄を含む試料の分析には適当ではありません。

充填剤バルク

P/N	品名	最高使用温度	容量	価格(円)
S-125	Sunpak-S 80/100	190 °C	50 mL	40,000

標準パックドカラム(エイジングまで)

P/N	品名	材質	カラムサイズ	価格(円)
ZS-70	Sunpak-S 80/100	Glass	2.1 m x 3.2 mm φ	62,000

仕様及び価格は改良のため予告なく変更させていただく場合がございます。予めご了承下さい。