

レモンバームの香り

レモンバーム

学名: *Melissa officinalis*

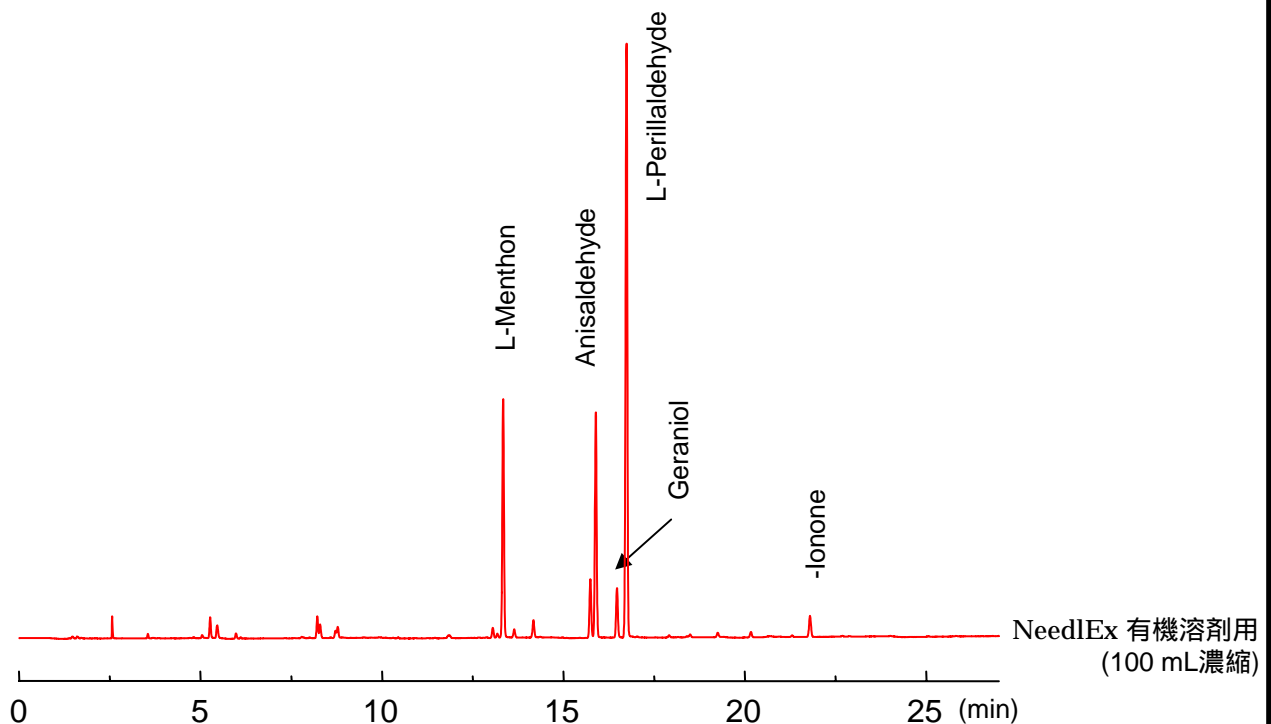
分類: シソ科セイヨウヤマハッカ属レモンバーム

地中海沿岸原産の多年草で、葉にレモンに似た爽やかな香りがあり、ハーブティーやアロマテラピーにおいて多用されています。特にそのエッセンシャルオイルは、鎮静作用やリラックス作用のほかに、アレルギー症状を緩和させる効果も確認されています。但し、抽出量が比較的少ないために高価です。



NeedlEx 有機溶剤用 (100 mL濃縮)

Column : ULBON HR-1 30 m x 0.32 mm I.D. 0.25 μ m
Column temp : 50 ~ 200 Program rate 5 /min
Split ratio : 10 : 1
Injection : 200
Detector : FID (250)
Carrier gas : He, 2.4 mL/min



信和化工株式会社

〒612-8307 京都市伏見区景勝町50番地2

TEL 075-621-2360

FAX 075-602-2660

e-mail: info@shinwa-cpc.co.jp

URL: <http://shinwa-cpc.co.jp/>